

# ДИЗАЙНЕРСКИЕ ВЫТЯЖКИ-ТРУБЫ В НОВОМ СТИЛЕ

LEE PUSH 397

золото / чёрный / нержавеющая сталь

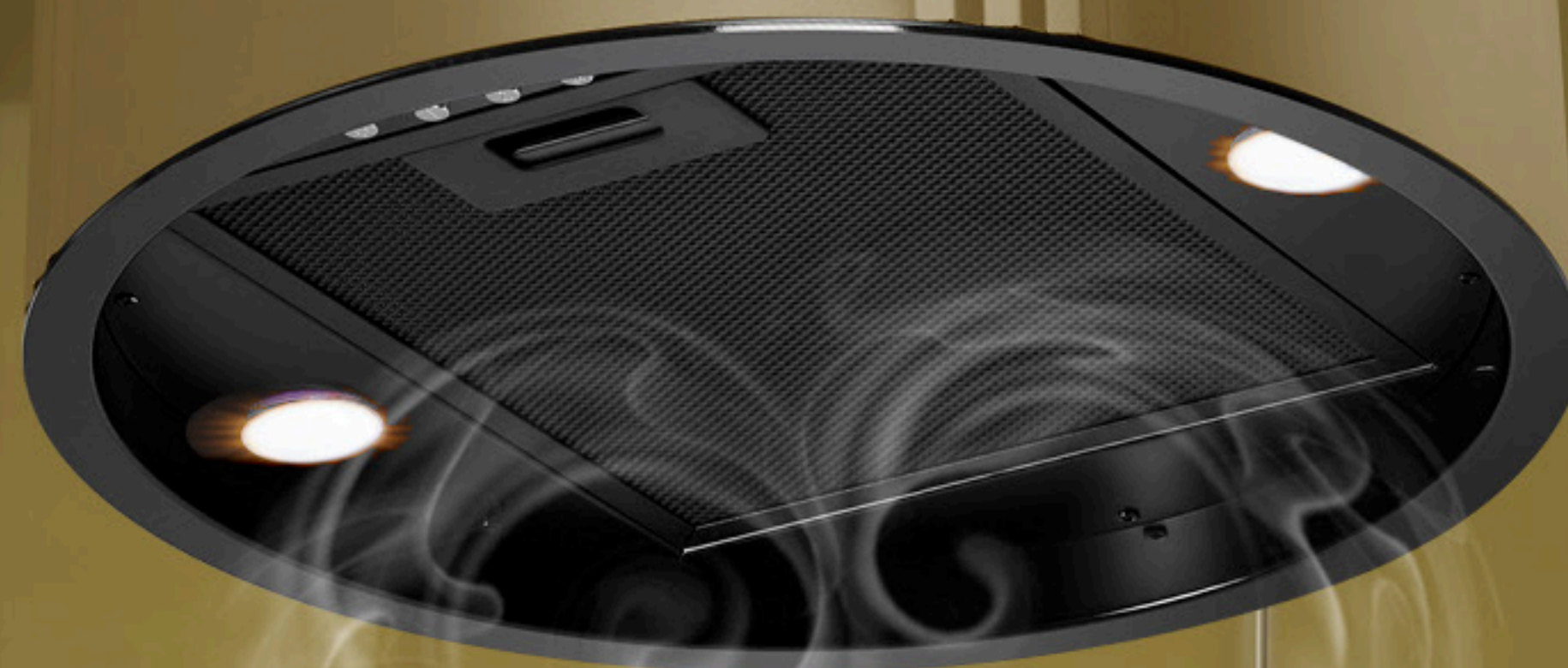
LEE SIDE 397

золото / чёрный / нержавеющая сталь

 **MAUNFELD**

## ДИЗАЙН

Если вы считали, что вытяжка не должна выделяться в интерьере, то после знакомства с MAUNFELD **Lee Side** и **Lee Push 397** вы наверняка поменяете своё мнение. Интерьерная вытяжка в стиле “современная классика”. Корпус вытяжки напоминает античную колонну с вертикальным профильным сечением, дизайн которого несет в себе дух аристократизма XXI века.



**ДИЗАЙНЕРСКИЕ ВЫТЯЖКИ-ТРУБЫ**  
**В НОВОМ СТИЛЕ** LEE PUSH / LEE SIDE 397

 **MAUNFELD**

## КОРПУС

Корпус цилиндрической формы выполнен из нержавеющей стали с термостойким покрытием. Телескопический корпус вытяжки позволяет легко изменить высоту вытяжки при монтаже.

## УНИВЕРСАЛЬНОСТЬ

Вытяжка работает в двух режимах: отвода (при подключении к системе общедомовой вентиляции) и рециркуляции (требуется установка сменного угольного фильтра).

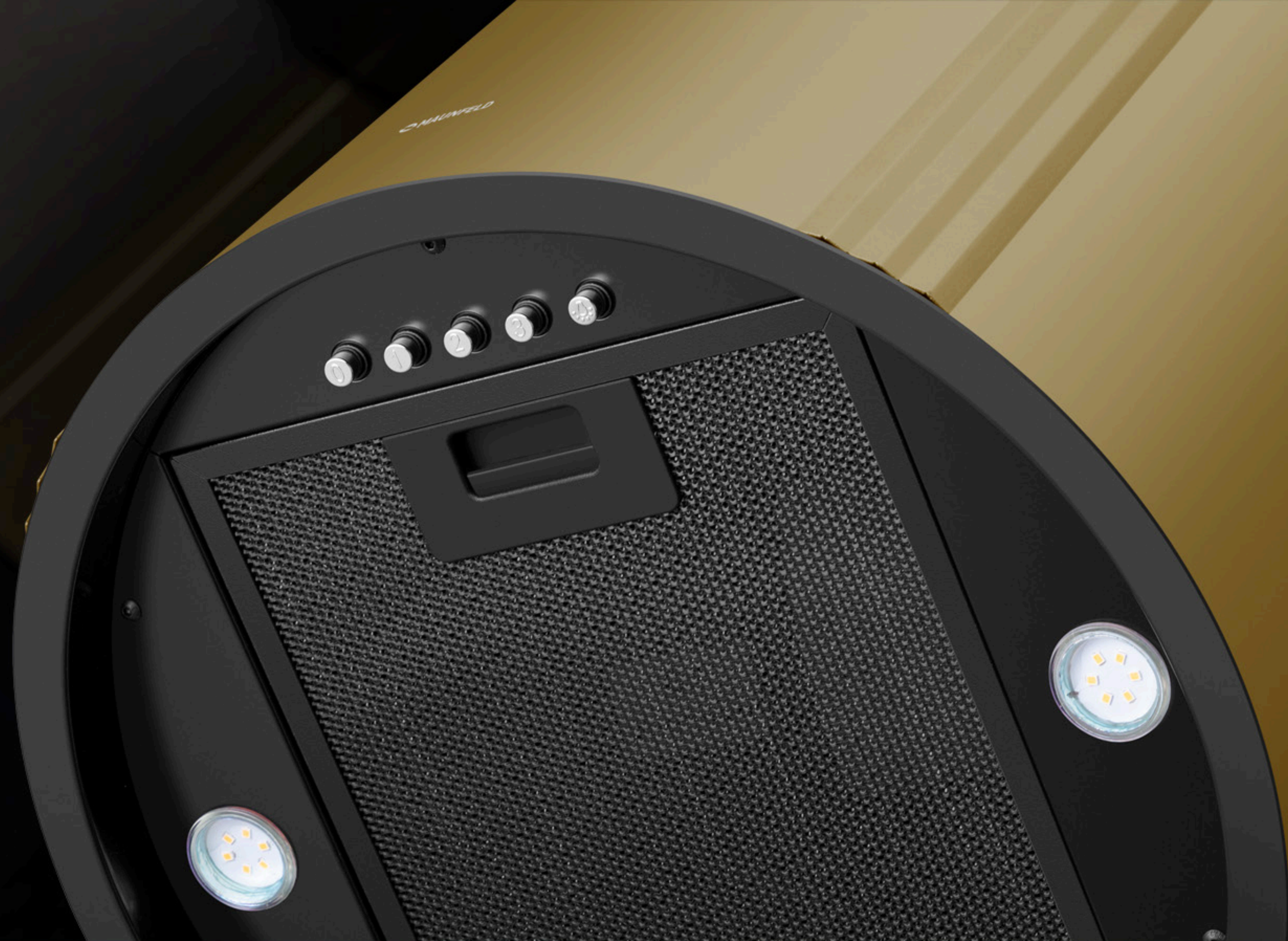


**ДИЗАЙНЕРСКИЕ ВЫТЯЖКИ-ТРУБЫ**  
**В НОВОМ СТИЛЕ** LEE PUSH / LEE SIDE 397

 **MAUNFELD**

## НИЧЕГО ЛИШНЕГО

Вытяжка со скрытой панелью управления станет истинным украшением вашей кухни и облегчит уход. Механическое управление с подсветкой позволит выбрать один из 3-х режимов работы вентилятора и включить LED освещение.



**ДИЗАЙНЕРСКИЕ ВЫТЯЖКИ-ТРУБЫ**  
**В НОВОМ СТИЛЕ** LEE PUSH / LEE SIDE 397

 **MAUNFELD**

## БЕСШУМНАЯ МОЩНОСТЬ

Максимальная производительность вытяжки достигает 1050 м<sup>3</sup>/ч, что позволяет использовать ее на очень большой кухне.

Тихая работа и высокая эффективность вытяжки обеспечиваются периметральным принципом втягивания воздуха и особой конструкцией. Уровень шума при самой высокой скорости работы всего 52 дБ.

**ДИЗАЙНЕРСКИЕ ВЫТЯЖКИ-ТРУБЫ**  
**В НОВОМ СТИЛЕ** LEE PUSH / LEE SIDE 397

 **MAUNFELD**

ОСНОВНЫЕ  
ХАРАКТЕРИСТИКИ



Золотой



Чёрный

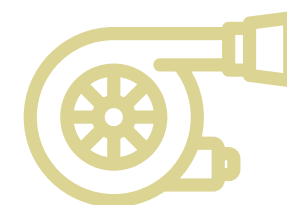


Нержавеющая  
сталь



**1050**

Максимальная  
производительность, м<sup>3</sup>/ч



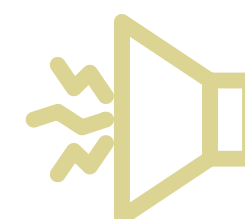
**260**

Мощность мотора, Вт



**3**

Количество  
соростей

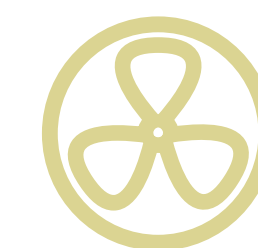


**52**

Уровень шума, дБ

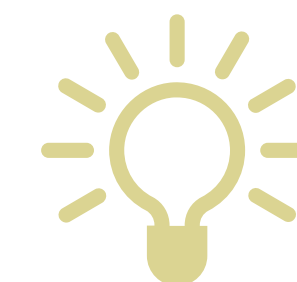
**383x1477x383**

ШxВxГ, мм



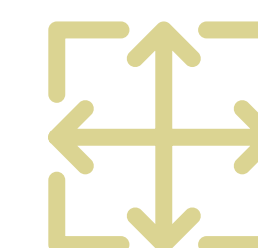
**150**

Диаметр  
воздуховода, мм



**2x2,2Вт**

Мощность  
освещения



**40**

Рекомендованная  
площадь, м<sup>2</sup>



Островная вытяжка  
Потолочная установка /  
монтаж

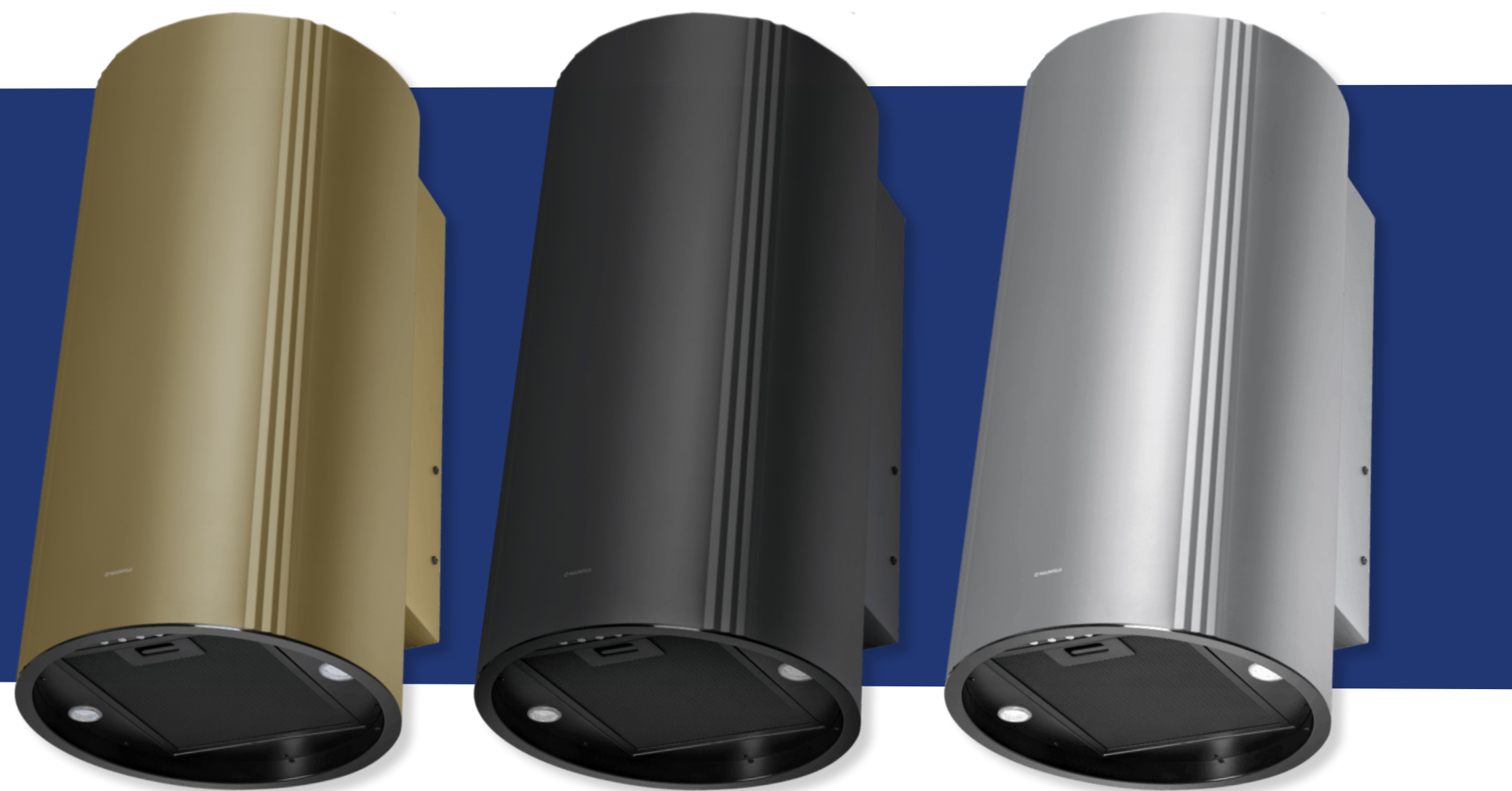


Механическое  
управления

ДИЗАЙНЕРСКИЕ ВЫТЯЖКИ-ТРУБЫ  
В НОВОМ СТИЛЕ LEE PUSH 397

 **MAUNFELD**

ОСНОВНЫЕ  
ХАРАКТЕРИСТИКИ



Золотой

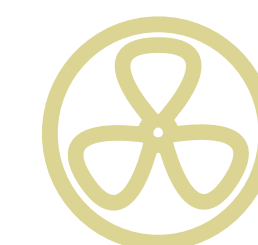
Чёрный

Нержавеющая  
сталь



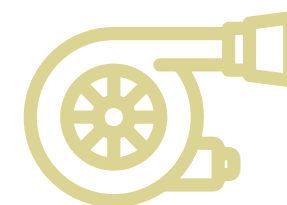
**1050**

Максимальная  
производительность, м<sup>3</sup>/ч



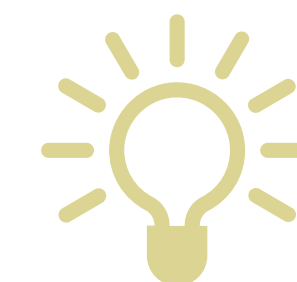
**150**

Диаметр  
воздуховода, мм



**260**

Мощность мотора, Вт



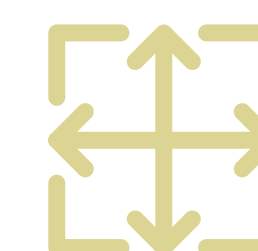
**2x2,2Вт**

Мощность  
освещения



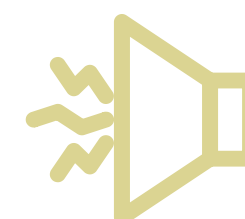
**3**

Количество  
соростей



**40**

Рекомендованная  
площадь, м<sup>2</sup>



**52**

Уровень шума, дБ



Настенная установка /  
монтаж



Механическое  
управления

**380x935x475**

ШxВxГ, мм

**ДИЗАЙНЕРСКИЕ ВЫТЯЖКИ-ТРУБЫ**  
**В НОВОМ СТИЛЕ** LEE SIDE 397

 **MAUNFELD**